

SILVER NORMANDIE

L'ÉCONOMIE RÉGIONALE AU SERVICE DES SÉNIORS

BIEN VIEILLIR "MADE IN NORMANDIE"



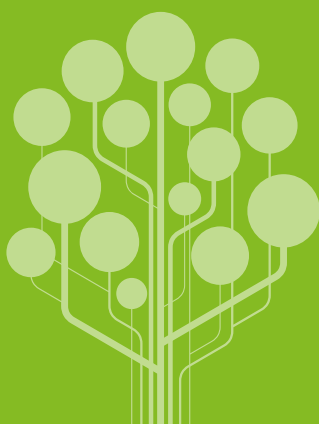
LE COLLECTIF SILVER ÉCONOMIE EN TERRITOIRE NORMAND

Près de 25 % de la population normande est âgée de plus de 60 ans, un chiffre qui ne cessera d'augmenter dans les années à venir.

Vieillir est une chance : l'avancée en âge de la population soulève de nouveaux enjeux humains, économiques, sociétaux, autour desquels la Silver économie s'affiche comme une filière d'avenir incontestée.

En réponse à ces nouveaux enjeux, des solutions très diverses favorisent le Bien vieillir. Qu'il s'agisse de soutien à domicile, de nouvelles offres d'hébergement, de solutions numériques innovantes, de transports adaptés, d'alimentation, de tourisme ou de loisirs, la Normandie constitue un territoire fertile au sein duquel sociétés innovantes et de services, centres de recherche, pôles de compétitivité et organismes de formation se fédèrent.

Première « Silver Région » de France, Silver Normandie assume un rôle clé dans le développement de la Silver économie.



Une silver économie à 360°

● La Silver économie, l'économie des cheveux argentés, est une filière économique dédiée à l'avancée en âge de nos sociétés et au Bien vieillir au sens large. **Officiellement lancée par le gouvernement en avril 2013**, le périmètre de la Silver économie est vaste.

L'objectif est d'apporter des solutions, produits et services, permettant de garantir l'autonomie des personnes âgées, de prendre en charge la dépendance, de permettre d'aider les aidants professionnels ou de donner du répit aux aidants familiaux, mais aussi

de développer des offres à destination des « happy boomers », de faciliter les liens sociaux et intergénérationnels... Il s'agit aussi de faire en sorte qu'un **changement de regard s'opère sur le vieillissement** de la population alors que les seniors sont des « consomm-acteurs » à reconsidérer.

Ainsi, loin de se limiter aux seuls marchés des technologies ou de la santé, la **Silver économie touche tous les secteurs d'activité**, en véritable lame de fond.

Histoires de transitions...

Territoire pionnier de transition énergétique à la pointe des Energies Marines Renouvelables, la Normandie est un acteur clef de la transition démographique.



Silver Normandie orchestrée par la MIRIADE

La MIRIADE est l'agence régionale de développement économique par l'innovation. Elle a pour mission d'accompagner les industriels sur les marchés porteurs et, dans la logique des filières précédemment accompagnées, orchestre la mise en place du collectif Silver Normandie.

Le Bien vieillir d'aujourd'hui et de demain se construit ensemble et maintenant

Un dispositif au cœur des programmes nationaux et européens

● Le vieillissement de la population est un **phénomène mondial**. Il s'est opéré ces dernières années une prise de conscience générale qui se décline en plans d'actions nationaux et internationaux. Des actions qui vont concrètement naître à l'échelle des territoires.

Classée parmi les régions de transition par la Commission Européenne, la Normandie est aussi la première Silver Région inaugurée en France en janvier 2014.

La Silver Normandie est un territoire pionnier et pivot, qui soutient et accompagne localement les acteurs de la Silver économie en inscrivant sa démarche dans la logique nationale du **contrat de filière Silver économie**. Son positionnement est prioritairement axé sur le Bien vieillir chez soi des seniors actifs et fragiles.

Le contexte de Silver Normandie est aussi international : **Silver Normandie est labellisée ENOLL - European Network Of Living Labs.**

Une démarche innovante

Zoom...

● Loin d'être une structure supplémentaire parmi tant d'autres, la Silver Normandie est une organisation légère, organisée en réseau, et au service de l'innovation. **L'organisation se veut, pragmatique, souple, simple et efficace.** La Silver Normandie n'a pas nécessité de création de nouvelle structure juridique et s'appuie sur les forces déjà en présence telles que les pôles et associations de filières. Ce collectif travaille à l'organisation et la promotion de la filière Silver économie en Normandie sous l'impulsion de la Région Basse-Normandie.

3 axes...

La démarche de Silver Normandie se construit autour de 3 axes principaux :

- **Le comité régional silver Normandie :** élabore et pilote un plan d'action, favorise l'émergence d'un véritable écosystème réunissant et orchestrant les différents acteurs du réseau.
- **Silver Normandie Entreprises :** des entreprises locales innovantes, mobilisées et compétitives, dont les savoir-faire représentent un réel atout tant pour l'économie locale que pour l'export à l'international.
- **Silver Normandie HUB :** des marchés pilotes grâce à un living lab en réseau, les entreprises peuvent tester leurs produits

et services, promouvoir leur offre, atteindre les utilisateurs locaux et se voir proposer un accompagnement marketing personnalisé.

...1 objectif

L'objectif de cette démarche est de **faciliter la mise sur le marché** de produits et services innovants. Parce qu'il s'agit de développer une réelle filière économique, et participer activement au développement des entreprises, la logique de living lab va au-delà des traditionnelles expérimentations qui ont montré leurs limites. Il s'agit de dépasser le stade de tests d'usages pour étudier la promotion des solutions auprès des acheteurs potentiels et les modèles économiques.

TECHSAP Ouest

Cluster d'entreprises normand, basé à Alençon, qui regroupe plus d'une cinquantaine d'adhérents, principalement des industriels, pour développer les marchés de la Silver Économie, en utilisant des ressources dédiées (Living Lab, Maison domotique, centres de formation, pépinière...), et en impulsant des projets collaboratifs.

Pôle TES

Le Pôle de compétitivité TES regroupe plus de 120 acteurs : grands groupes, PME-PMI, laboratoires, collectivités locales... Ensemble, ils œuvrent pour renforcer l'attractivité de la Normandie et la positionner comme un territoire référence de l'expérimentation des services et des usages dans le numérique. La vocation du Pôle est de soutenir l'innovation et de favoriser le développement des projets collaboratifs innovants.

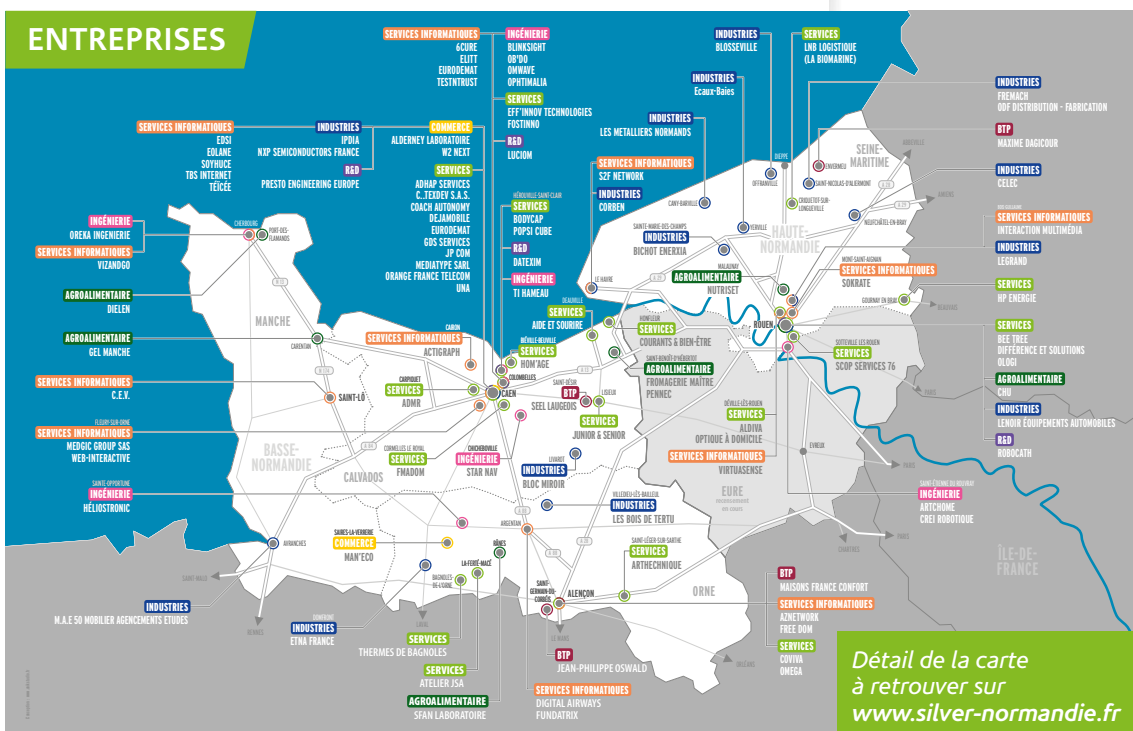
La Maison de la Domotique

La Maison de la Domotique d'Application Pédagogique (MDAP) est une vitrine pour des produits de la Silver Économie mis à disposition par des industriels. Elle constitue une ressource pédagogique pour des organismes de formation des secteurs SAP, santé et social. Elle est le laboratoire du Living Lab de TECHSAP Ouest.

La CCI d'Alençon avec le réseau des 13 CCI locales de Normandie

Pilote du schéma sectoriel des CCI Normandie dans le cadre de la Silver Économie, accompagne les projets de création, innovation et développement des entreprises ainsi que des projets collaboratifs avec le cluster Techsap Ouest et son living lab.

Un gisement d'entreprises



Une démarche concrète en action



Accompagner des projets porteurs

Le territoire normand bénéficie de réels atouts en matière de Silver économie, la Normandie fait partie des 7 régions les plus prisées par les personnes âgées pour leur retraite. Son tissu économique est particulièrement mobilisé dans les filières des SAP, du numérique et de la e-santé, de la domotique et de l'habitat, de la nutrition, de la mobilité, du tourisme et des loisirs. Il est donc naturel d'y voir naître des entreprises innovantes et de nombreux projets que Silver Normandie a vocation à accompagner. Exemples :

- **Algae West Store** : travaille sur le développement de produits de grande consommation à destination du marché sénior, riche en protéines et en nutriments, par l'incorporation d'un mélange de micro et macro-algues issues d'un approvisionnement local.
- **BodyCap** : innove et développe des micro-capteurs physiologiques à destination des nouveaux usages en télémédecine et télésanté.
- **Etna France** : conception et fabrication d'ascenseurs privatifs et monte-escaliers alliant accessibilité et design.
- **Gel Manche** : lauréats du concours mondial d'innovation pour le projet Soft Food s'adressant aux personnes dépendantes souffrant de trouble de la déglutition et de la mastication.
- **Projet BUL** : Boîtier Unique de Liaison dont l'objectif est de collecter des données de l'habitat pour permettre un pilotage domotique par des interlocuteurs préalablement identifiés.

Un collectif territorial

Le rôle de Silver Normandie, en tant qu'organe fédérateur, est d'**apporter des réponses et un soutien aux acteurs** qui souhaitent investir dans la Silver économie. Il s'agit aussi de **repérer et de sensibiliser ceux qui ont des atouts à exploiter** dans l'écosystème lié au vieillissement de la population.

Un contact

Elisa Tofoni
tofoni@miriade-innovation.fr
Tél. : 02 31 53 34 59

2 esplanade Anton Philips
14460 COLOMBELLES
www.miriade-innovation.fr
www.silver-normandie.fr

Les acteurs de Silver Normandie

- La Région Basse-Normandie
- La MIRIADE
- L'Agence Régionale de Santé
- Les Conseils généraux du Calvados, de la Manche et de l'Orne
- La Chambre Régionale de Commerce et d'Industrie
- La CCI d'Alençon avec le réseau des 13 CCI locales de Normandie...
- TECHSAP Ouest
- Le Pôle de compétitivité TES
- Le Pôle de compétitivité Mov'eo
- Le Pôle de compétitivité Valorial
- NOVIMAGE
- L'ANEA
- Orne Développement
- Seine-Maritime Expansion
- Le Pôle d'excellence rurale NOVEA
- La CRESS (Chambre régionale de l'économie sociale et Solidaire) et ses adhérents
- Les entreprises